

图 203 中华半掩螽 *Hemielimaea (Hemielimaea) chinensis* Brunner

- a. 雄性左前复翅摩擦发音器官背面观 (male stridulatory apparatus on left tegmen, dorsal view); b. 雄性右前复翅摩擦发音器官背面观 (male stridulatory apparatus on right tegmen, dorsal view); c. 雄性下生殖板腹端腹面观 (male subgenital plate, apico-ventral view); d. 雌性下生殖板侧叶侧面观 (lateral lobe of female subgenital plate, lateral view)

分布 福建 (德华)。

(160) 隆尾半掩螽 *Hemielimaea (Hemielimaea) caricercata* Ingrisch, 2007 (图 204)

Hemielimaea (Hemielimaea) caricercata Ingrisch, 2007. In: Ingrisch et Gorochov. Tijdschr. v. Entomologie, 150: 96 (Holotype, M, origi. descrip.; type locality: China, Fujian, Wuyishan; type depository: ZFMK).

特征记述 雄性 摩擦发音脉长 2.9 mm, 在左前复翅背面强凸出; 短于前胸背板背面沟后区的最大宽度 (3.6 mm)。左前复翅腹面约具 87 摩擦发音音齿 (每毫米 95-108 音齿), 音齿的排列分 2 种不同的类型: 一半音齿大且分开排列, 后部余下的音齿狭且密集排列, 在这 2 种类型之间有 1 短的转变区。右前复翅镜膜宽微大于长 (宽 2.2 mm, 长 2.1 mm); 强骨化的翅脉的基部与镜膜端部之间的距离为 2.7 mm; 镜膜后复翅背面的最大宽度为 1.9 mm。尾须长 5.2 mm, 基部圆直, 向端部渐变狭; 端半部向中间内弯, 外缘三角形侧扁, 形成 1 尖角; 在端前骤变狭且强侧扁, 形成 1 具锐尖刀刃状的端尖。下生殖板近 80° 角上弯, 上弯部分端部向两侧分离。外生殖器骨片具粗长的分叉, 侧面观背缘波曲形, 锯齿状; 具腹表皮内突, 龙骨状。

雌性 下生殖板中部深凹, 侧叶尖角形, 侧缘具 1 端前齿。产卵器似 *H. chinensis*。体色类似雄性, 头顶具 5 条亮线。肛上板在基腹缘具 1 黑色点。尾须背面深棕色, 腹面黄色。产卵器中部棕色, 沿腹缘具 1 深棕色带。

体色 黄棕色 (活时可能为绿色), 具很多深棕色的斑点。头部颜面具中棕色的前额和复眼; 颊和上颚黄色; 头顶深棕色, 在复眼后具 1 短亮带。触角黑色, 镶稀疏的白

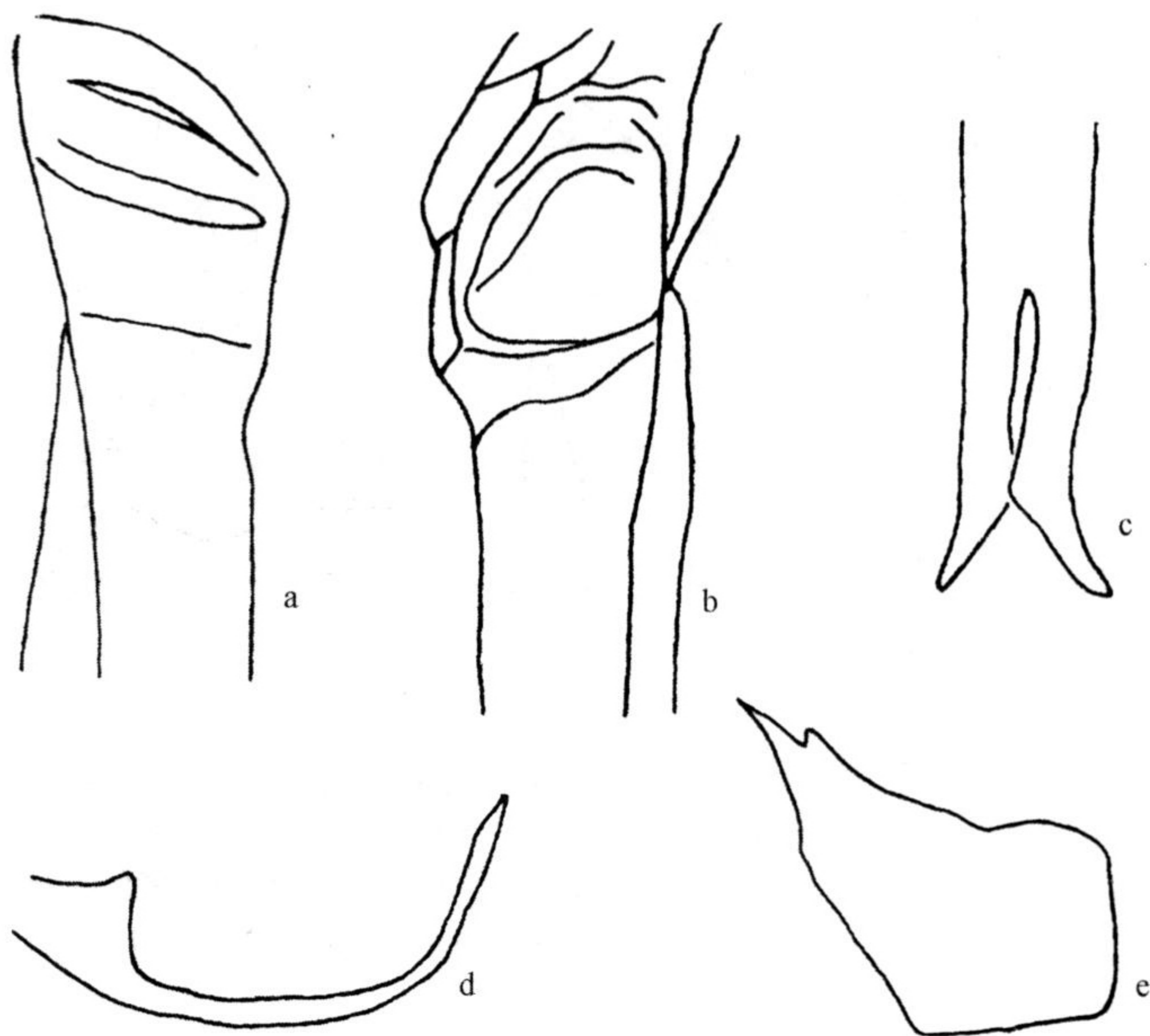


图 204 隆尾半掩蝽 *Hemielimaea (Hemielimaea) caricercata* Ingrisch

- a. 雄性左前复翅摩擦发音器官背面观 (male stridulatory apparatus on left tegmen, dorsal view); b. 雄性右前复翅摩擦发音器官背面观 (male stridulatory apparatus on right tegmen, dorsal view); c. 雄性下生殖板腹端腹面观 (male subgenital plate, apico-ventral view); d. 雄性下生殖板侧面观 (male subgenital plate, lateral view); e. 雌性下生殖板侧叶侧面观 (lateral lobe of female subgenital plate, lateral view)

环纹。前胸背板背面深棕色，前缘两侧具 1 短亮带，侧叶黄色。前复翅绿黄色，各翅室具非常多的棕色点；前缘脉域、Sc 脉与 R 脉基半部的狭窄的区域及背域深棕色；左前复翅背域的摩擦发音脉黑棕色；右前复翅的镜膜透明。足黄棕色，前足和中足腹缘、腿节端部 1/3、胫节和跗节黑棕色；后足胫节端部、后足第 1 和第 2 跗节侧面及第 3 跗节深棕色。第 10 腹节背板端缘的侧面、尾须不包括端片部及下生殖板的端部深棕色。

量度 (mm) 带后翅长的体长: ♂ 55.0, ♀ 51.0; 不带后翅长的体长: ♂ 30.0, ♀ 24.0; 前胸背板长: ♂ 5.2, ♀ 5.0; 前复翅长: ♂ 42.0, ♀ 49.0; 前复翅宽: ♂ 7.5, ♀ 7.8; 后足腿节长: ♂ 25.0, ♀ 26.0; 产卵器长: 6.8。

观察标本 1♂, 福建崇安, 星村, 三港, 740 m, 1960.VII.15, 马成林采 (IZCAS) [IOZ(E)361360]。

分布 福建 (崇安)。

(161) 挂墩半掩蝽 *Hemielimaea (Hemielimaea) kuatun* Ingrisch, 2007 (图 205)

Hemielimaea (Hemielimaea) caricercata Ingrisch, 2007. In: Ingrisch et Gorochov. Tijdschr. v. Entomologie, 150: 96 (Holotype, M, origi. descrip.; type locality: China, Fujian, Wuyishan; type depository: ZFMK).